

THEMENÜBERSICHT

- | | |
|----------------------|--|
| 1. VERWALTUNG | 1.1. MÜLLTRENNUNG |
| 2. VERTRIEB | 2.1. PDM JULI 2021
2.2. PDM AUGUST 2021 |
| 3. MARKETING | 3.1. TÜTEN
3.2. COTY-PROMOTION (BEAUTY ALLIANCE) 2021
3.3. ZWEITPLAZIERUNG DUFT |
| 4. POP | 4.1. INVENTUR 2021 – FILIALTAUSCH STOPP! |
| 5. EINKAUF | 5.1. RÜCKRUF BIOTHERM EAU FUSION
5.2. CHANEL MASTERCLASS
5.3. FEHLENDER INHALT ZARKOPERFUME
5.4. ERBORIAN DIGITALE SCHULUNG
5.5. TOURENPLAN |

WICHTIG!

Stellen Sie bitte sicher, dass alle aufgeführten Informationen vertraulich sind und nur für Mitarbeiter der Parfümerie Pieper zugänglich.

1. VERWALTUNG

1.1. MÜLLTRENNUNG

Bereits im vergangenen Jahr haben wir die Mülltrennung auf transparente Beutel umgestellt.

Das Lager kann daher keine farbigen Beutel mehr herausgeben.

Bitte beschriften Sie die Beutel deutlich mit einem Permanent-Filzstift wie in der nachfolgenden Tabelle angegeben.

Bitte sprechen Sie auch mit Ihren Kollegen/innen, damit der anfallende Müll nach den unten aufgeführten Kriterien getrennt wird.

Müllentsorgung Filialen

transparenter Beutel - mit P beschriftet	transparenter Beutel - mit G beschriftet	transparenter Beutel - mit R beschriftet
Papier	Gelbe Tonne	Restmüll
Zeitungen / Kataloge / Bücher Schreib- und Computerpapier Geschenkpapier / Notizzettel Briefumschläge keine Kartons kein Kohle-/ Blaupapier / Thermopapier keine beschichtete Papiere (wie Etikettenträger) kein Pergament- / Butterbrotpapier keine Papierhandtücher	Verpackungen (mit dem grünen Punkt) aus Kunststoff, Aluminium, Blech Yogurtbecher (löffelrein, ungespült) TetraPak (Milch, Säfte) Styroporverpackungen, Kaffeekapseln Brötchentüten mit Klarsicht-Folie keine Kunststoff-Umreifungsbänder keine Toner-Kartuschen oder-Patronen keine Batterien	Kehricht, Kehrbesen, Scherben Hygieneartikel (WC), Papiertaschentücher Papierhandtücher, Putzlappen beschichtete Papiere (Etikettenträger) Staubsaugerbeutel Kunststoff-Umreifungsbänder keine leeren Flaschen oder Gläser keine Elektrogeräte / Batterien keine Energiesparlampen/ Leuchtstoffröhren keine Textilien/ Altkleider oder Schuhe
extra in Gondel oder Gitterwagen		(zusammen mit Restmüll)
Pappe		Bio-Abfall
Kartons		Essensreste Kaffeesatz, Teebeutel, Obst Papierservietten keine Verpackungen

Mülltrennungspflicht ab Aug.2017 - bei Rückfragen wenden Sie sich bitte an Ihre Bereichsleitung

P = Papier + Pappe (ohne Essensreste!) können Sie auch in einer leeren Gondel sammeln, die Sie mit „P“ beschriften.

Bitte sorgen Sie dafür, dass die Beutel sorgfältig verschlossen werden, damit unterwegs kein Müll herausfällt.

Alt-Glas und Glasscherben bitte nur in einer Gondel zurücksenden und mit einem Zettel „Alt-Glas“ kenntlich machen - der Glastransport in Beuteln ist nicht sicher (Schnittgefahr).

Herzliche Grüße Heiko Rützer

INFO VW_2021_1 (Mülltrennung-transparente Beutel)



2. VERTRIEB**2.1. PDM JULI****Verteiler PDM 07**

Artikel	Arden White Tea Ginger Lily EDT 50ml
Artikelnr.	004 68 524
Verkaufspreis	31 €
Bestellmenge	3500
Aufteilungsmenge	3300
Lager 666	200

F-Nr.	Filiale	BL	Umsatzanteil	Aufteilungsmenge
F001	Wanne	Dag	0,56	18
F002	Bochum IV (Wattenscheid I)	Rode	0,55	18
F003	Gelsenkirchen	Dag	0,58	19
F004	Herne I	Fingerhut	0,95	31
F005	Herten	Fingerhut	0,51	17
F006	Recklinghausen I	Fingerhut	1,49	49
F008	Bochum II	Rode	2,13	70
F010	Leverkusen	van Bossum	0,54	18
F011	Bochum III (Center)	Rode	0,35	12
F012	Dortmund I	Averkamp	1,03	34
F013	Haltern	Fingerhut	0,82	27
F014	Castrop-Rauxel	Fingerhut	1,4	46
F015	Witten I	Rode	0,52	17
F016	Lünen	Rode	0,92	30
F017	Münster I	Fingerhut	0,91	30
F018	Bottrop	Werkes	0,46	15
F019	Waltrop	Fingerhut	0,52	17
F020	Essen I	Werkes	0,86	28
F021	Essen II (Allee Center)	Werkes	0,34	11
F022	Essen III (Rath.Galerie Center)	Werkes	0,21	7
F023	Hagen	Rode	0,4	13
F024	Hamm I (Allee Center)	Averkamp	0,49	16
F025	Unna	Rode	0,81	27
F026	Marl-Hüls	Dag	0,47	16
F027	Gladbeck	Dag	0,58	19



F028	Werl	Averkamp	0,47	16
F029	Dülmen	Fingerhut	0,86	28
F030	Schermbeck	Dag	0,49	16
F031	Soest	Averkamp	0,33	11
F032	Coesfeld	Fingerhut	0,76	25
F033	Marl II (Center)	Dag	0,83	27
F035	Hattingen	Rode	0,57	19
F036	Iserlohn	Averkamp	0,6	20
F037	Essen VII (Center)	Werkes	0,34	11
F038	Kirchhellen	Dag	0,71	23
F039	Hamm II	Averkamp	0,65	21
F040	Kamen I	Rode	1,05	35
F041	Ahlen	Averkamp	0,79	26
F042	Velbert	Dag	0,66	22
F043	Lüdinghausen	Fingerhut	0,78	26
F044	Schwelm	Rode	0,72	24
F045	Lingen	Bergers	0,63	21
F046	Oberhausen I (Center)	Werkes	0,25	8
F047	Herdecke	Rode	0,64	21
F048	Essen IV (Rüttenscheid)	Werkes	3,53	116
F049	Dorsten	Dag	0,52	17
F050	Recklinghausen III	Fingerhut	0,71	23
F051	Duisburg II (Hamborn)	Werkes	0,32	11
F052	Duisburg III (Rheinhausen)	Werkes	0,28	9
F054	Mülheim II (Rhein Ruhr Center)	Werkes	0,01	0
F055	Emsdetten	Bergers	1,16	38
F056	Warendorf	Averkamp	0,21	7
F057	Essen V	Werkes	0,69	23
F058	Essen VI	Werkes	0,42	14
F059	Münster III (Hiltrup)	Fingerhut	0,79	26
F060	Duisburg V	Werkes	0,63	21
F061	Mülheim III (Forum Center)	Werkes	0,72	24
F062	Ibbenbüren	Bergers	0,85	28
F063	Arnsberg I (Neheim)	Averkamp	0,25	8
F064	Sundern	Averkamp	0,86	28
F065	Münster II	Fingerhut	0,37	12
F066	Remscheid (Allee Center)	Rode	1,77	58
F067	Gelsenkirchen-Buer II	Dag	0,61	20
F069	Datteln II (Stadt- Galerie)	Fingerhut	1,48	49
F070	Ahaus	Fingerhut	0,98	32

F071	Wuppertal I (Elberfeld Center)	Rode	1,08	36
F072	Dortmund VI (Thier-Galerie)	Averkamp	0,27	9
F073	Solingen	Rode	0,85	28
F074	Beckum	Averkamp	0,64	21
F075	Bochum V (Ruhrpark Center)	Rode	0,54	18
F077	Dinslaken	Werkes	0,55	18
F078	Dortmund II (Hörde)	Rode	0,96	32
F079	Gevelsberg	Rode	0,48	16
F080	Bocholt	Werkes	0,7	23
F081	Borken (Center)	Werkes	1,58	52
F082	Emmerich	van Bossum	1,01	33
F083	Lippstadt	Averkamp	0,42	14
F084	Menden	Averkamp	0,63	21
F085	Wesel	Werkes	0,44	15
F086	Dortmund III (Hombruch)	Rode	1,46	48
F087	Dortmund IV (Aplerbeck)	Rode	0,94	31
F088	Krefeld I	van Bossum	0,53	17
F090	Krefeld Uerdingen	van Bossum	1,66	55
F091	Haselünne	Bergers	0,46	15
F092	Mönchengladbach II (Rheydt)	van Bossum	0,3	10
F093	Kempen	van Bossum	0,75	25
F094	Willich (Center)	van Bossum	1,21	40
F095	Geldern	van Bossum	0,57	19
F096	Viersen	van Bossum	0,64	21
F097	Moers	van Bossum	0,81	27
F098	Kamp-Lintfort	van Bossum	0,76	25
F099	Dortmund V	Averkamp	0,74	24
F100	Oberhausen III (Centro)	Werkes	0,85	28
F101	Wuppertal II (Barmen)	Rode	0,42	14
F102	Dinslaken II	Werkes	0,46	15
F103	Hagen II (Center)	Rode	0,29	10
F106	Lüdenscheid (Center)	Averkamp	0,14	5
F107	Duisburg IV (Forum Center)	Werkes	0,27	9
F108	Nordhorn	Bergers	0,35	12
F109	Gütersloh	Averkamp	0,67	22
F110	Herne II	Fingerhut	1,02	34
F111	Greven	Bergers	0,35	12
F113	Werne	Rode	0,65	21
F114	Rheine Ems-Galerie	Bergers	1,16	38
F115	Oberhausen IV	Werkes	0,2	7



F116	Düsseldorf	van Bossum	0,22	7
F117	Meppen (MEP Center)	Bergers	1,04	34
F118	Paderborn	Averkamp	0,37	12
F119	Oelde	Averkamp	1,04	34
F120	Melle	Bergers	1,26	42
F121	Herford	Bergers	0,34	11
F122	Osnabrück	Bergers	0,44	15
F123	Bünde	Bergers	1,46	48
F124	Bünde II	Bergers	0,43	14
F125	Lübbecke	Bergers	0,63	21
F126	Bramsche	Bergers	0,35	12
F127	Sulingen	Bergers	0,51	17
F128	Minden	Bergers	0,37	12
F129	Rheda-Wiedenbrück	Averkamp	1,49	49
F130	Lengerich	Bergers	0,91	30
F131	Rietberg	Averkamp	0,28	9
F132	Mönchengladbach I MINTO Center	van Bossum	0,33	11
F133	Wuppertal III	Rode	0,45	15
F134	Oldenburg	Bergers	1,16	38
F135	Bremen (Weserpark)	Bergers	0,34	11
F137	Leverkusen Opladen	van Bossum	0,41	14
F138	Bergheim	van Bossum	0,8	26
F139	Bergisch-Gladbach (Bensberg)	van Bossum	0,34	11
F140	Köln I (in den Opern-Passagen)	van Bossum	1,08	36
F141	Köln II (Hohenzollern)	van Bossum	1,88	62
F142	Köln III (Rodenkirchen)	van Bossum	0,96	32
F143	Köln IV (Weiden)	van Bossum	0,89	29
F144	Aachen	van Bossum	1,14	38
F145	Bremen II	Bergers	0,79	26
F148	Krefeld	van Bossum	1,28	42
F302	Gänsemarkt	Scholtz	0,6	20
			0,94	31

100,03



2.2. PDM AUGUST

Verteiler PDM 08

Artikel	Rituals of Mehr Bodymousse
Artikelnr.	329 14 130
Verkaufspreis	12,5
Bestellmenge	3804
Aufteilungsmenge	3500
Lager 666	297

F-Nr.	Filiale	BL	Umsatzanteil	Aufteilung
F001	Wanne	Dag	0,56	20
F002	Bochum IV (Wattenscheid I)	Rode	0,55	19
F003	Gelsenkirchen	Dag	0,58	20
F004	Herne I	Fingerhut	0,95	33
F005	Herten	Fingerhut	0,51	18
F006	Recklinghausen I	Fingerhut	1,49	52
F008	Bochum II	Rode	2,13	75
F010	Leverkusen	van Bossum	0,54	19
F011	Bochum III (Center)	Rode	0,35	12
F012	Dortmund I	Averkamp	1,03	36
F013	Haltern	Fingerhut	0,82	29
F014	Castrop-Rauxel	Fingerhut	1,4	49
F015	Witten I	Rode	0,52	18
F016	Lünen	Rode	0,92	32
F017	Münster I	Fingerhut	0,91	32
F018	Bottrop	Werkes	0,46	16
F019	Waltrop	Fingerhut	0,52	18
F020	Essen I	Werkes	0,86	30
F021	Essen II (Allee Center)	Werkes	0,34	12
F022	Essen III (Rath.Galerie Center)	Werkes	0,21	7
F023	Hagen	Rode	0,4	14
F024	Hamm I (Allee Center)	Averkamp	0,49	17
F025	Unna	Rode	0,81	28
F026	Marl-Hüls	Dag	0,47	16
F027	Gladbeck	Dag	0,58	20
F028	Werl	Averkamp	0,47	16
F029	Dülmen	Fingerhut	0,86	30
F030	Schermbek	Dag	0,49	17



F031	Soest	Averkamp	0,33	12
F032	Coesfeld	Fingerhut	0,76	27
F033	Marl II (Center)	Dag	0,83	29
F035	Hattingen	Rode	0,57	20
F036	Iserlohn	Averkamp	0,6	21
F037	Essen VII (Center)	Werkes	0,34	12
F038	Kirchhellen	Dag	0,71	25
F039	Hamm II	Averkamp	0,65	23
F040	Kamen I	Rode	1,05	37
F041	Ahlen	Averkamp	0,79	28
F042	Velbert	Dag	0,66	23
F043	Lüdinghausen	Fingerhut	0,78	27
F044	Schwelm	Rode	0,72	25
F045	Lingen	Bergers	0,63	22
F046	Oberhausen I (Center)	Werkes	0,25	9
F047	Herdecke	Rode	0,64	22
F048	Essen IV (Rüttenscheid)	Werkes	3,53	124
F049	Dorsten	Dag	0,52	18
F050	Recklinghausen III	Fingerhut	0,71	25
F051	Duisburg II (Hamborn)	Werkes	0,32	11
F052	Duisburg III (Rheinhausen)	Werkes	0,28	10
F054	Mülheim II (Rhein Ruhr Center)	Werkes	0,01	0
F055	Emsdetten	Bergers	1,16	41
F056	Warendorf	Averkamp	0,21	7
F057	Essen V	Werkes	0,69	24
F058	Essen VI	Werkes	0,42	15
F059	Münster III (Hiltrup)	Fingerhut	0,79	28
F060	Duisburg V	Werkes	0,63	22
F061	Mülheim III (Forum Center)	Werkes	0,72	25
F062	Ibbenbüren	Bergers	0,85	30
F063	Arnsberg I (Neheim)	Averkamp	0,25	9
F064	Sundern	Averkamp	0,86	30
F065	Münster II	Fingerhut	0,37	13
F066	Remscheid (Allee Center)	Rode	1,77	62
F067	Gelsenkirchen-Buer II	Dag	0,61	21
F069	Datteln II (Stadt- Galerie)	Fingerhut	1,48	52
F070	Ahaus	Fingerhut	0,98	34
F071	Wuppertal I (Elberfeld Center)	Rode	1,08	38
F072	Dortmund VI (Thier-Galerie)	Averkamp	0,27	9
F073	Solingen	Rode	0,85	30

F074	Beckum	Averkamp	0,64	22
F075	Bochum V (Ruhrpark Center)	Rode	0,54	19
F077	Dinslaken	Werkes	0,55	19
F078	Dortmund II (Hörde)	Rode	0,96	34
F079	Gevelsberg	Rode	0,48	17
F080	Bocholt	Werkes	0,7	25
F081	Borken (Center)	Werkes	1,58	55
F082	Emmerich	van Bossum	1,01	35
F083	Lippstadt	Averkamp	0,42	15
F084	Menden	Averkamp	0,63	22
F085	Wesel	Werkes	0,44	15
F086	Dortmund III (Hombruch)	Rode	1,46	51
F087	Dortmund IV (Aplerbeck)	Rode	0,94	33
F088	Krefeld I	van Bossum	0,53	19
F090	Krefeld Uerdingen	van Bossum	1,66	58
F091	Haselünne	Bergers	0,46	16
F092	Mönchengladbach II (Rheydt)	van Bossum	0,3	11
F093	Kempen	van Bossum	0,75	26
F094	Willich (Center)	van Bossum	1,21	42
F095	Geldern	van Bossum	0,57	20
F096	Viersen	van Bossum	0,64	22
F097	Moers	van Bossum	0,81	28
F098	Kamp-Lintfort	van Bossum	0,76	27
F099	Dortmund V	Averkamp	0,74	26
F100	Oberhausen III (Centro)	Werkes	0,85	30
F101	Wuppertal II (Barmen)	Rode	0,42	15
F102	Dinslaken II	Werkes	0,46	16
F103	Hagen II (Center)	Rode	0,29	10
F106	Lüdenscheid (Center)	Averkamp	0,14	5
F107	Duisburg IV (Forum Center)	Werkes	0,27	9
F108	Nordhorn	Bergers	0,35	12
F109	Gütersloh	Averkamp	0,67	23
F110	Herne II	Fingerhut	1,02	36
F111	Greven	Bergers	0,35	12
F113	Werne	Rode	0,65	23
F114	Rheine Ems-Galerie	Bergers	1,16	41
F115	Oberhausen IV	Werkes	0,2	7
F116	Düsseldorf	van Bossum	0,22	8
F117	Meppen (MEP Center)	Bergers	1,04	36
F118	Paderborn	Averkamp	0,37	13

F119	Oelde	Averkamp	1,04	36
F120	Melle	Bergers	1,26	44
F121	Herford	Bergers	0,34	12
F122	Osnabrück	Bergers	0,44	15
F123	Bünde	Bergers	1,46	51
F124	Bünde II	Bergers	0,43	15
F125	Lübbecke	Bergers	0,63	22
F126	Bramsche	Bergers	0,35	12
F127	Sulingen	Bergers	0,51	18
F128	Minden	Bergers	0,37	13
F129	Rheda-Wiedenbrück	Averkamp	1,49	52
F130	Lengerich	Bergers	0,91	32
F131	Rietberg	Averkamp	0,28	10
F132	Mönchengladbach I MINTO Center	van Bossum	0,33	12
F133	Wuppertal III	Rode	0,45	16
F134	Oldenburg	Bergers	1,16	41
F135	Bremen (Weserpark)	Bergers	0,34	12
F137	Leverkusen Opladen	van Bossum	0,41	14
F138	Bergheim	van Bossum	0,8	28
F139	Bergisch-Gladbach (Bensberg)	van Bossum	0,34	12
F140	Köln I (in den Opern-Passagen)	van Bossum	1,08	38
F141	Köln II (Hohenzollern)	van Bossum	1,88	66
F142	Köln III (Rodenkirchen)	van Bossum	0,96	34
F143	Köln IV (Weiden)	van Bossum	0,89	31
F144	Aachen	van Bossum	1,14	40
F145	Bremen II	Bergers	0,79	28
F148	Krefeld	van Bossum	1,28	45
F152	Schwerte	Rode	0,91	32
F302	Gänsemarkt	Scholtz	0,6	21

100,00 3500

3. MARKETING

3.1. TÜTEN



- WAS?** Tüten
WANN? sofort
WER? Alle Filialen
WIE? Bitte scannen Sie immer den richtigen Barcode, um den Bedarf an Papiertüten planen zu können.

PAPIERTÜTE GR. S 0,30€



0999980105

PAPIERTÜTE GR. M 0,30€



0999980121

PAPIERTÜTE GR. L 0,10€



32x12x41 cm 54x14x45cm



0999980147

Beide Größen laufen unter der gleichen Artikelnummer.

FRAGEN AN: POS MARKETING – Ivana Golubovic – 141

3.2. COTY-PROMOTION (BEAUTY ALLIANCE) 2021

WAS?	EXKLUSIVE SOMMER-AKTION IN DEN YBPN-PARFÜMERIEN! I LOVE SUMMER, SUN & FUN – Fühl den Sommer mit uns! Mit seinen warmen Sonnenstrahlen, mit einem kalten Eis oder einem erfrischenden Sprung ins kühle Nass. Mit der exklusiven COTY-Multimarken-Promotion „I LOVE SUMMER, SUN & FUN“ holen wir ein Stück sommerliches Lebensgefühl in die Parfümerie. Und mit einer trendigen Bikini-Bag als Geschenk zum Duftkauf, kann Bademode vor und nach dem Schwimmen schick und sicher transportiert werden. Die Bikini-Bag präsentiert sich schlicht aber dennoch im top-modischen Design, mit einem praktischen Tragegriff.
WANN?	30.06. – 13.07.2021
WER?	Alle autorisierten Filialen
WIE?	Geschenk-Aktion: Beim Kauf eines Duftes (im Wert ab 39,00 €) der Marken JOOP!, JIL SANDER, DAVIDOFF, LACOSTE und CALVIN KLEIN, erhält die Kundin/der Kunde eine trendige Bikini-Bag als Geschenk. Dekoration: Wird individuell mit der Deko-Abteilung abgestimmt.
FRAGEN AN:	POS Marketing – Lisa Schankin -136

3.3. ZWEITPLATZIERUNG DUFT

WAS?	ZWEITPLATZIERUNG TOMMY HILFIGER Impact Intense
WANN?	<u>Ab sofort</u> bis 03.07.21
WER?	Alle autorisierten Filialen
WIE?	Material: L-Einleger – 1 x GWPs (Schlüsselanhänger) – individuelle Verteilung Verteilung: Bereits erhalten
	Es ist <u>zwingend notwendig</u> , dass Sie die Zweitplatzierung den <u>gesamten Aktionszeitraum</u> aufgebaut lassen, da feste Vereinbarungen mit unserern Industriepartnern getroffen sind.
FRAGEN AN?	POS Marketing - Gina Tonding -138.

4. POP

4.1. INVENTUR 2021 – FILIALTAUSCH STOPP

WAS?

Bald steht unsere Inventur an und wie in jedem Jahr gibt es einen Zeitraum, in den kein FilialtÄusche gemacht werden dürfen. Die Letzte Möglichkeit zur Buchung, ist der 22.06.21.

**Bitte buchen und versenden Sie keine FilialtÄusche nach dem 22.06.21!
Es führt zwangslÄufig zu Inventurdifferenzen.**

Vielen Dank.

WANN? 23.06.-13.07.21

WER? Alle Filialen

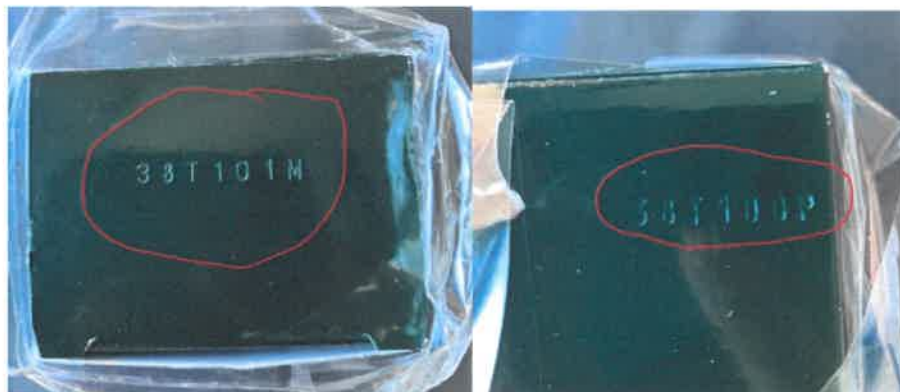
FRAGEN AN? Purchasing Operations – Denny Kürbis – 513

5. EINKAUF

5.1. RÜCKRUF BIOTHERM EAU FUSION

WAS? Trotz aller Bemühungen von Biotherm, die beste Qualität an Inhaltsstoffen zu beschaffen, wurde bei zwei Produktionschargen (38T10 M und 38T100P) festgestellt, dass die Qualität des Produktes nicht dem Biotherm Standard entspricht. Alle anderen Chargennummer sind einwandfrei!

Bitte prüfen Sie, wie unten angegeben, die Chargennummer von dem Artikel Eau Fusion Spray 50ml+100ml, sowie das Set und senden Sie die Artikel an das Lager 999. Die Chargennummer finden Sie auf dem Boden der Verpackung.



Die Chargennummer des Geschenksets ist dieselbe Nummer wie von dem Artikel Eau Fusion Spray 100ml.

Artikel Nr.	Artikel Bezeichnung	Chargen Nr.	Inhalt	VK Preis
043 45 5203	EAU FUSION	38T101M	50 ml	25,00€
043 45 5401	EAU FUSION	38T100P	100 ml	46,50€
043 45 9056	EAU FUSION SET SPRAY/GEL DOUCHE	38T100P	100ml/75ml	46,00€

WANN? Ab sofort bis spätestens zum 02. Juli 2021

WER? Alle Filialen

FRAGEN AN? Category Management – Frau Funda Dogan – 552

5.2. CHANEL MASTERCLASS

WAS? Chanel bietet eine digitale Masterclass an. Nachfolgend finden Sie die Details:

YBPN x chanel Masterclass

- Exklusive masterclass - YBPN x chanel
max. 500 Teilnehmer
- Datum: 06.07.2021 um 20:15 Uhr
- Thema: „Ikonische Verkaufserlebnisse“
- Inhalt:
 - Einzigartige Verkaufserlebnisse kreieren
 - Sommer Make-Up (les beiges + RC Bloom),
 - Le Lift und N°5
 - Tipps und Tricks für den Make-Up-Verkauf mit Maske
- Anmeldeformular (Frist: 23.06.2021):

forms.office.com/r/QC1VkJH5t



Nachfolgend finden Sie die Kundennummer Ihrer Filiale. Diese wird für die Anmeldung benötigt:

Filial-Nr.	Filial-Name	Kunden-Nr.:
1	Wanne-Eickel	12038142
2	Bo-Wattenscheid	12028104
3	Gelsenkirchen	12028105
4	Herne I	12028103
5	Herten	12028102
6	RE I	12028101
8	Bochum II	12028107
10	Leverkusen (Nov. 16)	12038145
11	Bochum III	12028111
12	DO I	12028112
13	Haltern	12028113
14	Castrop-Rauxel	12028109
15	Witten I	12028114
16	Lünen	12028115
17	MS I	12028116
19	Waltrop	12028118
20	Essen I	12028120
21	Essen II	12028121
22	Essen III	12028124
23	Hagen I	12028122
24	Hamm I	12028123
25	Unna	12028125
27	Gladbeck	12028128
28	Werl	12028127
29	Dülmen	12028130
30	Schermbeck	12028194
31	Soest	12028131
32	Coesfeld	12028119
35	Hattingen	12028132
36	Iserlohn	12028134
37	Essen VII	12038118
39	Hamm II	12028137
40	Kamen	12028163
41	Ahlen	12028136
42	Velbert	12028140
43	Lüdinghausen	12038159
44	Schwelm	12028146
45	Lingen	12038113
46	Oberhausen I	12028148
47	Herdecke	12028138
48	Essen IV	12028144
49	Dorsten	12028145



50	RE III	12038139
54	Mülheim II	12028149
55	Emsdetten	12028192
56	Warendorf	12028152
58	Essen VI	12028154
59	MS III	12038105
60	Duisburg V	12028158
61	Mülheim III	12028155
62	Ibbenbüren	12028129
63	Arnsberg I (Neheim)	12028160
64	Sundern	12028161
65	MS II	12028151
66	Remscheid	12028162
67	GE-Buer II	12028164
69	Datteln II	12028168
70	Ahaus	12028165
71	Wuppertal I	12028157
72	DO VI (Thier-Galerie)	12038121
74	Beckum	12028171
75	Bochum V	12028166
77	Dinslaken I	12028175
78	DO II	12028174
79	Gevelsberg	12028176
80	Bocholt	12028177
81	Borken	12028178
82	Emmerich	12028179
83	Lippstadt	12038106
84	Menden	12028150
85	Wesel	12028180
86	DO III	12028181
87	DO IV	12028182
88	Krefeld I	12028183
90	Krefeld III	12028190
91	Haselünne	12038154
92	Mönchengladbach II	12028185
93	Kempfen	12028184
94	Willich	12028186
95	Geldern	12028187
96	Viersen	12028191
97	Moers	12028193
98	Kamp-Lintfort	12028198
99	DO V	12028195
100	Oberhausen III	12028196
102	Dinslaken II	12038141

103	Hagen II	12038140
106	Lüdenscheid	12038109
107	Duisburg IV	12038110
108	Nordhorn	12038111
109	Gütersloh	12038112
110	Herne II	12038114
111	Greven	12038115
113	Werne	12038119
114	Rheine	12038123
115	Oberhausen IV	12038120
116	Düsseldorf	12038122
117	Meppen	12038127
118	Paderborn	12038126
119	Oelde	12038124
120	Melle	12038128
121	Herford	12038129
122	Osnabrück	12038130
123	Bünde I	12038131
124	Bünde II	12038132
125	Lübecke	12038133
126	Bramsche	12038134
127	Sulingen	12038135
128	Minden	12038136
129	Rheda-Wiedenbrück	12038137
130	Lengerich	12038138
132	Mönchengladbach I	12028188
133	Wuppertal III (ab 16.03.)	12038155
134	Oldenburg	12038156
135	Bremen I	12038143
137	Leverkusen Opladen	12038144
138	Bergheim	12038150
139	Bensberg (Bergisch-Gladb.)	12038147
140	Köln I, Breite Str.	12038149
141	Köln II, Hohenzollern	12038151
142	Köln III, Rodenkirchen	12038152
143	Köln IV, Weiden	12038146
144	Aachen	12038148
148	Krefeld IV	12038158
501	Online Shop	12038125

WANN? Am 06.07.2021

WER? Alle Filialen



FRAGEN AN? Category Management – Sven Becker – 558

5.3. Fehlender Inhalt Zarkoperfume

WAS? Es ist in mehreren Filialen aufgefallen, dass einige **10ml** Flacons von Zarkoperfume nicht komplett befüllt sind. Die Fotos finden Sie anbei.

Bitte überprüfen Sie die vorhandenen Artikel und schicken Sie die mangelhafte Ware zurück an das Lager 999.



WANN? Ab sofort bis spätestens zum 02. Juli

WER? 3, 6, 8, 12, 14, 15, 18, 32, 41, 48, 49, 65, 83, 86, 96, 109, 116, 118, 121, 128, 134, 140, 141, 142, 143, 145, 501

FRAGEN AN? Category Management – Funda Dogan – 552

5.4. ERBORIAN DIGITALE SCHULUNG

WAS? Die Firma Erborian bietet eine digitale Schulung an. Nachfolgend finden Sie die Details:



EINLADUNG ZUM WEBINAR

am: 21. Juli 2021
um: 20:00 - 21:15 Uhr
Ort: MS Teams Meeting

THEMA:

SUMMERLOOK GLOW & MATTE
PRODUKT BENEFITS - WAS IST DRIN
LIVE SESSION - HOW TO APPLY
AUF DER FLÄCHE - HOW TO SELL



THIS IS YOUR SKIN. BE PROUD OF IT.

WIE KANN ICH TEILNEHMEN?

Bitte senden Sie eine E-Mail an: training@dub-brands.com

mit folgenden Daten:

- Vor-/Nachname
- Adresse (zum Versenden ihrer persönlichen Goodiebox)
- Name/Ort der Parfümerie

Vorbereitung:

Live Session! Organisieren Sie sich gerne ein Model, welches Sie schminken oder probieren Sie die beiden Looks einfach an sich selbst aus!

Sie bekommen im Vorfeld eine Sample - Box mit allen Produkten zugesendet.

Montag 21.06.21

Tour 1A

Herr Mens

F. 086	Do III	ab 8:45
F. 078	Do II	ab 9:30
F. 099	Do V	ab 9:45
F. 012	Do I	ab 10:00
F. 072	Do	ab 10:30
F. 075	Bo-Rhp	ab 11:15
F. 026	M-Hüls	ab 12:30
F. 033	Marl	ab 13:00
F. 038	Kirchh.	ab 13:45
F. 027	Gladb.	ab 14:30

Tour 2A

Herr Giese

F. 005	Herten	ab 8:30
F. 004	Herne	ab 9:20
F. 110	Herne	ab 9:40
F. 097	Moers	ab 10:30
F. 098	Kamp-L	ab 11:30
F. 095	Geldern	ab 12:30
F. 053	Oberh. II	ab 14:00
F. 100	Oberh. II	ab 14:00
F. 046	Oberh. I	ab 14:00

Tour 3A

Herr Osterkamp

F. 003	Gelsenk.	ab 8:00
F. 067	Ge-Buer	ab 8:45
F. 006	Recklg.	ab 9:45
F. 050	Recklg.	ab 10:05
F. 057	EssenV	ab 11:00
F. 048	Essen IV	ab 11:30
F. 022	Essen III	ab 12:15
F. 021	Essen I	ab 13:00

Tour 4A

Herr Gorny

F. 036	Iserlohn	ab 8:00
F. 084	Menden	ab 8:30
F. 106	Lüdensch	ab 10:00
F. 056	Remisch	ab 11:00
F. 044	Schwelm	ab 12:30
F. 079	Gewelbb	ab 13:15

Sonderfahrt

Arek / 2 Sprinter

F. 139	Bensb.	ab 7:30
	Ware	

Dienstag 22.06.21

Tour 5A Fuhrparksprinter

Herr Mens

F.134 Oldenb. ab 8:30
F.135 Bremen ab 10:00
F.145 Bremen ab 10:45
F.127 Sulingen ab 12:30

Tour 6A

Herr Gorny

F. 137 Lev-Op ab 8:30
F. 010 Leverkusen ab 9:15
F. 142 Köln-Ro ab 10:00
F. 141 Köln ab 10:30
F. 143 Köln-W ab 11:15
F. 138 Bergh. ab 12:00
F. 092 Mönch-Rh ab 13:00
F. 132 Mönchgl. ab 14:00

Tour 7A

Herr Osterkamp

F.013 Haltern ab 8:00
F.029 Dülmen ab 8:15
F.032 Coesf. ab 9:15
F.070 Ahaus ab 10:00
F.081 Borken ab 11:00
F.080 Bocholt ab 11:45
F.085 Wesel ab 12:30
F.077 Dinslak ab 13:45
F.102 Dinslak ab 14:10

Tour 1B

Herr Jeschke

F.052 Duisb.III ab 8:00
F.107 Duisb ab 8:30
F.060 Duisb.V ab 9:00
F.096 Viersen ab 10:30
F.094 Willich ab 11:00
F.148 Kref.III ab 11:30
F.088 KrefI ab 11:45
F.093 Kempen ab 12:30

Mittwoch 23.06.21

Tour 2B

Herr Mens

F. 041	Ahlen	ab 8:45
F. 056	Warend.	ab 9:30
F. 017	Mü I	ab 10:15
F. 065	Mü II	ab 10:30
F. 059	Mü-Hi	ab 11:30
F. 019	Waltr.	ab 13:00
F. 014	Castrop	ab 13:30
F. 001	Wanne	ab 14:00

Tour 3B

Herr Giese

F. 122	Osnabr.	ab 9:00
F. 120	Melle	ab 10:00
F. 123	Bünde	ab 10:45
F. 124	Bünde	ab 11:15
F. 125	Lübb.	ab 12:10
F. 128	Minden	ab 12:30
F. 121	Herford	ab 14:00

Tour 4B

Herr Osterkamp

F. 129	Rheda-W	ab 9:00
F. 118	Padderb.	ab 9:45
F. 109	Güterslot	ab 11:00
F. 083	Lippstadt	ab 12:30
F. 028	Werl	ab 13:15

Tour 5B

Herr Jeschke

F. 031	Soest	ab 8:30
F. 025	Unna	ab 9:00
F. 016	Kamen	ab 9:30
F. 040	Lünen	ab 10:00
F. 113	Werne	ab 11:00
F. 039	Hamm II	ab 12:00
F. 024	Hamm I	ab 12:30

Donnerstag: 24.06.2021

Tour 6B

Herr Mens

F. 002 Bo-Wat ab 8:00
F. 058 Essen VI ab 9:00
F. 020 Essen I ab 9:30
F. 061 Mülh.III ab 10:15
F. 054 MülhII ab 10:45
F. 116 Düsseld. ab 11:15
F. 042 Velbert ab 12:30
F. 037 Essen EK ab 13:30

Tour 7EF.Sprinter

Herr Giese

F. 133 Wupp3 ab 8:15
F. 140 Köln ab 9:00
F. 144 Aachen ab 10:30
F. 139 Bensbg. ab 12:15

Tour 4C

Herr Gorny

F. 030 Schermb ab 9:00
F. 043 Lüdingh. ab 9:45
F. 069 DattelIII ab 10:30
F. 087 Do IV ab 12:15

Tour 2C

Herr Jeschke

F. 018 Bottrop ab 8:00
F. 115 Oberth. ab 8:30
F. 051 Duisb.II ab 9:30
F. 082 Emmer. ab 10:30

Freitag 25.06.21

Tour 3C

Herr Mens

F. 074 Beckum ab 8:45
F. 119 Oelde ab 9:30
F. 131 Rietbg. ab 10:15
F. 031 Soest ab 11:15
F. 064 Sundern ab 12:45
F. 063 Neheim ab 13:30

Lagertour

Herr Giese

F. 035 Hattinger ab 8:30
F. 008 Bo II ab 9:00
F. 011 Bo III ab 9:15
F. 015 Witten ab 10:00
F. 049 Dorsten ab 11:00
Fuhrparksprinter

Tour 5C

Herr Osterkamp

F. 126 Bramsche ab 8:45
F. 091 Hasselü ab 10:00
F. 117 Meppen ab 11:00
F. 045 Lingen ab 12:00
F. 108 Nordh. ab 13:15

Tour 6C

Herr Jeschke

F. 130 Langeloh ab 8:00
F. 062 Ibbenb. ab 9:00
F. 114 Rhinne ab 8:30
F. 055 Graeven ab 10:00
F. 111 Graeven ab 10:30

Tour 7C

Herr Gorny

F. 023 Hagen I ab 8:30
F. 103 Hagen II ab 9:00
F. 047 Herdeck. ab 9:45
F. 073 Söling. ab 10:30
F. 071 Wupp-Elb ab 11:45
F. 101 Wupp-Bar. ab 12:30

Sonderfahrt

Arek Lagersprinter

F. 119 Oelde ab 9:30
Ware

F. 090 Kref-U ab 11:00
Ware