

THEMENÜBERSICHT

- 1. VERTRIEB**
 - 1.1. PDM | GEWINNERAUSWERTUNG MÄRZ 2024**

- 2. MARKETING**
 - 2.1. ZWEITPLATZIERUNG YSL**
 - 2.2. DEKOSÄULE RABANNE**
 - 2.3. ZWEITPLATZIERUNG CHANEL**
 - 2.4. ZENTRALAKTION LANCASTER**
 - 2.5. ZWEITPLATZIERUNG LANCOME**
 - 2.6. POS-SÄULE SOPHIES GARDEN**
 - 2.7. MUTTERTAG**
 - 2.8. INSTORE KASSENBRANDING**

- 3. EINKAUF**
 - 3.1. BÜCHER ZUM ANPASSEN VON IDEALBESTÄNDEN**
 - 3.2. FEHLER BEI VERTEILUNG STRAßENREITER APRIL**
 - 3.3. SCHULUNG DA VINCI**
 - 3.4. LIEFERFÄHIGKEIT DER INDUSTRIEPARTNER**

- 4. LOGISTIK**
 - 4.1. TOURENPLAN KW 16**

WICHTIG!

Stellen Sie bitte sicher, dass alle aufgeführten Informationen vertraulich sind und nur für Mitarbeiter der Parfümerie Pieper zugänglich.

1. VERTRIEB

1.1 GEWINNERAUSWERTUNG MÄRZ

WAS? Produkt des Monats **März**

WANN? sofort

WER? Mitarbeiter der Filialen

WIE? Folgende Filialen haben das Frühstück gewonnen:

Höchste Zielsteigerung: **F004 / Herne**, +241,67%

Höchste Stückzahl: **F140 / Köln I**, 54 Stück

Höchste Abschöpfungsquote: **F047 / Herdecke**, 3,00%

HERZLICHEN GLÜCKWUNSCH!

FRAGEN AN: BEREICHSLEITUNGEN - VERKAUF

2. MARKETING

2.1. ZWEITPLATZIERUNG YSL

WAS?	Zweitplatzierung YSL
WANN?	29.04. – 12.05.2024
WER?	3, 8, 10, 12, 14, 15, 16, 18, 21, 24, 27, 29, 33, 37, 40, 41, 45, 48, 49, 50, 54, 56, 58, 69, 70, 71, 72, 75, 81, 82, 83, 84, 92, 98, 100, 102, 122, 126, 132, 143
WIE?	Material L-Einleger GWP Miniaturen Mechanik Beim Kauf von YSL Beauty Produkten im Wert von 59€ erhalten Sie eine Libre EDP Miniatur 7,5 ml.



FRAGEN AN: POS MARKETING – Ivana Nikolaou – 141

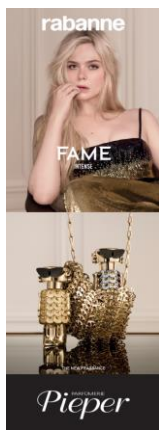
2.2. DEKOSÄULE RABANNE

WAS? Dekosäule Rabanne - Fame

WANN? 29.04. – 12.05.2024

WER? Alle Filialen

WIE? **Material:**
Ellipsen (1x):



WICHTIG: Bitte senden Sie **alle** ein Foto der Dekosäule inkl. Filialnummer an folgende E-Mail-Adresse: foto.marketing@pieper.de.

Materialanlieferung:
KW 16/17

FRAGEN AN: POS MARKETING – Valeria Tranquillo – 145

2.3. ZWEITPLATZIERUNG CHANEL

WAS? Zweitplatzierung Chanel – Coco Mademoiselle

WANN? 29.04. – 12.05.2024

WER? 1, 2, 3, 4, 5, 6, 8, 10, 12, 13, 14, 15, 16, 17, 19, 20, 21, 22, 23, 24, 25, 27, 28, 29, 30, 31, 32, 35, 36, 37, 38, 39, 40, 41, 42, 43, 44, 45, 47, 48, 49, 50, 54, 56, 58, 59, 60, 61, 62, 63, 64, 65, 66, 67, 69, 70, 71, 72, 74, 75, 77, 78, 79, 80, 81, 82, 83, 84, 85, 86, 87, 88, 90, 91, 92, 93, 94, 95, 96, 97, 98,

99, 100, 102, 103, 107, 108, 109, 110, 111, 113, 114, 115, 116, 117, 118, 119, 120, 121, 122, 123, 124, 125, 126, 127, 128, 129, 130, 132, 133, 134, 135, 137, 139, 140, 141, 142, 143, 144, 148, 152

WIE?

Material:

A4-Einleger (1x)



HAPPY MOTHER'S DAY
CHANEL

WICHTIG: Bitte senden Sie **alle** ein Bild der Zweitplatzierung inkl. Filialnummer an folgende E-Mail-Adresse: foto.marketing@pieper.de.

Materialanlieferung:

KW 16/17

FRAGEN AN: POS MARKETING – Valeria Tranquillo – 145

2.4. ZENTRALAKTION LANCASTER

WAS? Zentralaktion Lancaster

WANN? 24.04. – 18.05.2024

WER? 1, 3, 4, 6, 8, 13, 14, 16, 17, 18, 19, 20, 21, 22, 23, 26, 27, 29, 31, 33, 36, 37, 38, 39, 40, 42, 43, 45, 47, 49, 50, 51, 52, 54, 58, 59, 61, 62, 64, 65, 66, 67, 70, 71, 73, 77, 78, 79, 81, 83, 85, 86, 87, 88, 90, 91, 92, 93, 94, 95, 96, 97, 98, 100, 102, 107, 108, 109, 110, 111, 113, 114, 117, 119, 120, 122, 123, 124, 125, 126, 127, 128, 129, 130, 131, 132, 134, 139, 141, 143, 144, 145, 152

WIE?

Material:

- _ Thekenaufsteller Sun (für ausgewählte Filialen)
- _ Thekenaufsteller Bronze (für ausgewählte Filialen)
- _ Booklet Sun (7x)
- _ GWP Strandtasche (25x)
- _ Tentcard zur GWP-Kommunikation (**Diese haben Sie bereits für die BA-Promo (10.04.-23.04.2024) erhalten. Nutzen Sie diese bitte ebenfalls für die Zentralaktion).**)



WICHTIG: Bitte senden Sie **alle** ein Bild der Zentralaktion inkl. Filialnummer an folgende E-Mail-Adresse: foto.marketing@pieper.de.

Materialanlieferung:

KW 16/17

FRAGEN AN: POS MARKETING – Valeria Tranquillo – 145

2.5. ZWEITPLATZIERUNG LANCÔME

WAS?

Zweitplatzierung Lancome – Rénergie H.C.F. Triple Serum

WANN?

29.04. – 12.05.2024

WER?

1, 2, 3, 4, 5, 6, 8, 10, 12, 13, 14, 15, 16, 17, 18, 19, 20, 21, 22, 24, 25, 26, 27, 28, 29, 30, 31, 32, 33, 35, 36, 37, 38, 39, 40, 41, 42, 43, 44, 45, 47, 49, 50, 51, 52, 54, 56, 59, 60, 61, 62, 64, 65, 66, 67, 69, 70, 71, 72, 73, 74, 75, 77, 78, 79, 80, 81, 82, 84, 85, 86, 87, 88, 90, 91, 93, 94, 95, 97, 98, 100, 102, 107, 108, 109, 111, 113, 114, 115, 116, 117, 118, 119, 120, 121, 122, 124, 125, 126, 127, 128, 129, 130, 132, 134, 135, 137, 139, 140, 141, 142, 143, 144, 145, 152

WIE?

Material:

- A4-Einleger (1x)
- GWP (17x)





WICHTIG: Bitte senden Sie alle ein Bild der Zweitplatzierung inkl. Filialnummer an folgende E-Mail-Adresse: foto.marketing@pieper.de.

Materialanlieferung:
KW 16/17

FRAGEN AN: POS MARKETING – Valeria Tranquillo – 145

2.6. POS-SÄULE SOPHIES GARDEN

WAS? POS-Säule Sophies Garden – Masque Confort Phyto Cellulaire

WANN? 29.04. – 12.05.2024

WER? 12, 65, 69, 88, 92, 96, 116, 122, 139, 140, 143

WIE? **Material:**
Folie (2x)
Oben platzieren:



Unten platzieren:



WICHTIG: Bitte senden Sie **alle** ein Bild der POS-Säule inkl. Filialnummer an folgende E-Mail-Adresse: foto.marketing@pieper.de.

Materialanlieferung:
KW 16/17

FRAGEN AN: POS MARKETING – Valeria Tranquillo – 145

2.7. MUTTERTAG

WAS? Muttertag 2024

WANN? 27.04. – 12.05.2024

WER? Alle Filialen

WIE? **Mechanik:**
Comeback-Gutscheine 10% Rabatt*

Rechtstext:

*Einlösbar beim Einkauf vom 13.05. bis zum 09.06.2024 in allen Pieper Parfümerien und im Onlineshop. Gilt nicht auf Dienstleistungen, reduzierte Artikel, Schals, Geschenkgutscheine, den Kauf der Beauty Card, Tüten und Verpackungen. Nicht mit weiteren Rabatten oder Sonderkonditionen kombinierbar. Keine Bar- und Restwertauszahlung möglich. Ausgenommen sind die Marken Amouage, Byredo, Creed, Diptyque, Dyson, Gritti, Initio Parfums Privés, Lengling Munich, Les Destination, Les Eaux Primordiales, Ligne St. Barth, Maison Francis Kurkdjian, Micallef, Min New York, Montale, Nasomatto, New Notes, Nishane, Ojar, Parfums de Marly, Philly & Phil, Rituals, Simone Andreoli, Sophie's Garden, The Ordinary, Tiziana Terenzi und Xerjoff.

Rabattcodes für Service-Tablets:

Bei dem Rabattcode können die Gutscheinbedigungen sowie die Ausschlussmarken nicht ausgeschlossen werden. Bitte prüfen Sie die Gutscheinbedigungen sowie die Ausschlussmarken, wenn Sie den Rabattcode für die Service Tablets nutzen.

Code: Mama10

Material:

Fensterbeklebung:

Adhäsionsfolie am Schaufenster anbringen ACHTUNG! Adhäsionsfolien sind Fensterfolien, die rein durch statische Anziehungskraft auf allen glatten Untergründen ohne zusätzlichen Folienkleber haften!

Jede Filiale (ausser Center) erhält mindestens 1 Schriftzug (*I ♥ MAMA*), größere Filialen bekommen 2 Schriftzüge. Die Folien werden von innen an das Fenster aufgebracht.

WICHTIG! Der Schriftzug befindet sich auf einem Trägerbogen. Entfernen Sie davon den Schriftzug. Den Trägerbogen verwahren Sie bitte und legen nach Ende der Aktion die Folien wieder darauf ab. Das Deko-Team wird die Folien nach der Aktion einsammeln, so dass sie 2025 wieder verwendet werden können.

Beispiel für die Anbringung am Fenster:



Die Filialen ohne Fenster bekommen eine A1 Hartschaumplatte für die Autopolstangen:



A1 Straßenreiterplakate (2x):

A4 Einleger (3x):



Comeback-Gutscheine (individuelle Verteilung):



Materialanlieferung:
KW 16/17

FRAGEN AN: POS MARKETING – Valeria Tranquillo - 145

2.8. INSTORE KASSENBRANDING

WAS? Smartframes Kassenrückwände

WANN? Ab 01.05.2024

WER? F005, F006, F012, F013, F014, F014, F019, F023, F027, F030, F031, F032, F042, F054, F059, F061, F062, F063, F072, F075, F077, F080, F080, F082, F084, F086, F090, F092, F094, F096, F102, F111, F115, F116, F117, F148

WIE? Gerne würden wir unsere Instore-Flächen effizienter nutzen und ansprechender gestalten. Daher haben wir ab Mai die Kassenrückwände in ausgewählten Filialen an die Industrie vermietet. In den kommenden Wochen werden Monteure der Firma Niggemeyer zu Ihnen in die Filiale kommen und Smartframe-Rahmen in Ihrer Kassenrückwand installieren. Sie werden mit der nächsten Filialinfo noch weitere Informationen zur Aktion, zu dem Motiv sowie zu dem Einhängen der Smartframe-Banner erhalten.

FRAGEN AN? Visual Merchandising - Gina Tonding -138



Montageanleitung Banner Display 1800mm x 800mm



2

Die beiden aufrechten Holme (Halterung für die Banner-Stangen zeigen nach innen) auf untere Querholm aufstecken und verschrauben.

3

Oberen Querholm aufstecken und verschrauben

4

Stangen in die Schlaufen des Banners stecken; oben in die Halterung legen, nach unten etwas spannen und in unterer Halterung arretieren

1

Die Bodenplatte mit dem unteren Querholm (drei Gewindebohrungen) fest verschrauben

Sie benötigen für die Verschraubungen einen 4er Innensechskantschlüssel (Inbus)



3. EINKAUF

3.1. BÜCHER ZUM ANPASSEN VON IDEALBESTÄNDEN

WAS?

Liebe Kolleginnen und Kollegen,

aus gegebenem Anlass möchten wir Sie daran erinnern, dass Sie bitte, wie bisher auch, die Idealbestandsbücher nutzen können, um einzelne Artikel an- und abzuwählen. Bitte berücksichtigen Sie hierbei folgende Punkte:

- Es können nur Artikel der Marken angewählt werden, für dessen Marken Sie autorisiert sind.
- Es können nicht ganze Marken über die Bücher deautorisiert werden. De- und Neuautorisierungen besprechen Sie bitte ausschließlich mit Ihrer Bereichsleitung.
- Um auch diesen Prozess zu vereinfachen, haben wir gemeinsam mit Ihren Bereichsleitungen entschieden, dass Sie den Artikel nicht nur an- und abwählen können (1 und 0), sondern auch einen Idealbestand von bis zu maximal 3 Stück setzen können.

Wie in der Filialleitersitzung gesagt, möchten wir weiterhin diese Bücher schnellstmöglich abschaffen und Ihnen einen digitalen Weg zur Verfügung stellen. Bis dahin möchten wir Sie bitten die Meldemengenbücher weiterhin wie oben beschrieben zu nutzen.

WANN?

ab sofort

WER?

alle

FRAGEN AN?

Category Management Team



3.2. FEHLER BEI VERTEILUNG STRAßENREITER APRIL

WAS?

Liebe Kolleginnen und Kollegen,

leider gab es eine Herausforderung bei der Verteilung des Straßenreiterartikels DKNY Body Mist aus April. Daher haben einige Filialen den Artikel nicht erhalten.

Deswegen bitten wir Sie, die folgende Umlagerung zu bearbeiten, damit alle Filialen die Ware noch erhalten und den Kunden anbieten können:

Artikel-Nr.	Umlagernde Filiale	Empfangs Filiale	Umlagermenge
85715950505	6	2	8
85715950505	8	19	8
85715950505	14	27	8
85715950505	23	28	5
85715950505	24	1	2
85715950505	24	39	6
85715950505	29	1	4
85715950505	29	49	8
85715950505	31	28	4
85715950505	35	60	4
85715950505	37	60	4
85715950505	40	62	8
85715950505	50	64	8
85715950505	50	65	8
85715950505	50	126	4
85715950505	53	65	6
85715950505	56	69	6
85715950505	58	87	8
85715950505	66	117	3
85715950505	66	118	7
85715950505	70	118	1
85715950505	70	121	6
85715950505	70	143	3
85715950505	70	144	4
85715950505	71	133	8
85715950505	71	142	7
85715950505	73	121	7
85715950505	75	94	8
85715950505	75	96	3
85715950505	75	126	4
85715950505	98	132	8
85715950505	100	143	5
85715950505	100	144	5
85715950505	116	117	5



85715950505	152	65	2
85715950505	152	69	2
85715950505	152	74	8
85715950505	152	83	8

Wir entschuldigen uns für die Umstände und bedanken uns für Ihre Unterstützung.

WANN? ab sofort

WER? alle

FRAGEN AN? Category Management – Daniela Burggräfe – 557

3.3. SCHULUNG DA VINCI

WAS?

da Vinci
HANDMADE IN GERMANY

Pinselschulung mit Makeup-Expertin Ricarda Zill

Liebe Makeup-Begeisterte,

wir freuen uns euch in diesem Jahr zu unserer beliebten Pinselschulung der Marke *da Vinci* einladen zu dürfen.

Lasst uns gemeinsam in die Welt der Pinsel eintauchen, über die es mehr zu erzählen gibt, als man zuerst glauben mag.

Erfahrt alles über die Marke *da Vinci*, die nicht ohne Grund zu den Favoriten unter den Makeup-Artisten zählt und lasst euch von Ricarda Zill auch mit passenden Schminktipps inspirieren.

Montag, der 29.04.2024 um 20:00 Uhr

Dauer: 60 Minuten



Microsoft Teams

Besprechungs-ID: 348 823 518 670

Kennung: gSs83f

Folgende Themen erwarten euch:

- **Wer ist *da Vinci* und wofür steht *da Vinci*?**
- **Herstellungsprozess und Pinselkunde**
- **Eigenschaften von Kunst-/Naturfasern**
- **Sortiment 2024**
- **Verpackungsumstellung**
- **Reinigung und Pflege**

Besprechungs-ID: 348 823 518 670 Kennung: gSs83f

WANN? 29.04.2024 um 20:00 Uhr

WER? 3, 4, 6, 8, 10, 12, 13, 14, 15, 16, 17, 18, 19, 23, 24, 25, 27, 28, 29, 30, 31, 32, 33, 35, 36, 38, 39, 40, 42, 43, 44, 47, 49, 51, 52, 54, 56, 59, 60, 63, 64, 65, 66, 67, 69, 70, 71, 72, 74, 77, 78, 79, 80, 82, 83, 85, 86, 87, 88, 92, 93, 96, 100, 102, 107, 109, 113, 115, 116, 118, 119, 120, 122, 128, 129, 132, 133, 134, 137, 139, 140, 141, 142, 143, 144, 145, 148, 152, 301, 304, 390, 501

FRAGEN AN? Category Management – Vivien Zimmer – 551

3.4. LIEFERFÄHIGKEIT DER INDUSTRIEPARTNER

WAS? Liebe Kolleginnen und Kollegen,

wir haben uns dazu entschieden, Ihnen regelmäßig aufzuzeigen, wie sich die Lieferfähigkeit der Industriepartner bei uns widerspiegelt, damit Sie dies besser einordnen können und bei der Beratung der Kunden berücksichtigen können. Tester sind ebenfalls von der aktuellen Situation betroffen.

Nachfolgende finden Sie einen Auszug von aktuellen Beispielen:

Marke	Bestellte Menge	Gelieferte Menge	Bemerkungen
1161-Narciso Rodriguez	1739	936	Nur 53,8% geliefert
28099-Azzaro	412	223	Nur 54,1% geliefert
1295-Sensai	837	495	Nur 59,1% geliefert
1207-Jean Paul Gaultier	6228	3805	Nur 61,1% geliefert
11677-Jil Sander	1510	933	Nur 61,8% geliefert
1175-Rituals	6941	4870	Nur 70,2% geliefert
30747-Clinique	3944	2935	Nur 74,4% geliefert
18705-Zarkoperfume	876	700	Nur 79,9% geliefert
22873-Annemarie Börlind	1556	1316	Nur 84,6% geliefert
22969-Anny	780	684	Nur 87,7% geliefert



